

ProductView™ Lite

Collaboration visuelle hautes performances pour Windchill®

Intégré de façon totalement transparente aux solutions Windchill de PTC, ProductView Lite est un outil de visualisation qui facilite la collaboration pendant tout le cycle de vie du produit.

Intégré de façon totalement transparente aux solutions Windchill de PTC, ProductView Lite est un outil de visualisation qui facilite la collaboration pendant tout le cycle de vie du produit.

En fournissant à tous les utilisateurs de l'entreprise étendue un accès simple aux modèles 3D, aux dessins, aux images et aux documents, ProductView Lite supprime les obstacles qui s'opposent à une diffusion efficace des données produit numériques. Grâce au format compact et précis des visualisables 3D de ProductView, il est possible d'accéder rapidement à des informations complexes et, ce faisant, de réduire le nombre des reprises tout en facilitant la prise de décision.

Avantages clés

Amélioration de la productivité et de la communication

- L'interface utilisateur conviviale et intuitive permet à tous les acteurs de l'entreprise de visualiser et d'interroger les modèles MCAD hétérogènes, les dessins, les documents et les images
- Les problèmes d'interopérabilité des données sont éliminés par le biais d'un outil de visualisation unique
- L'interface utilisateur intuitive permet de travailler rapidement

Amélioration de la qualité et réduction des coûts de développement

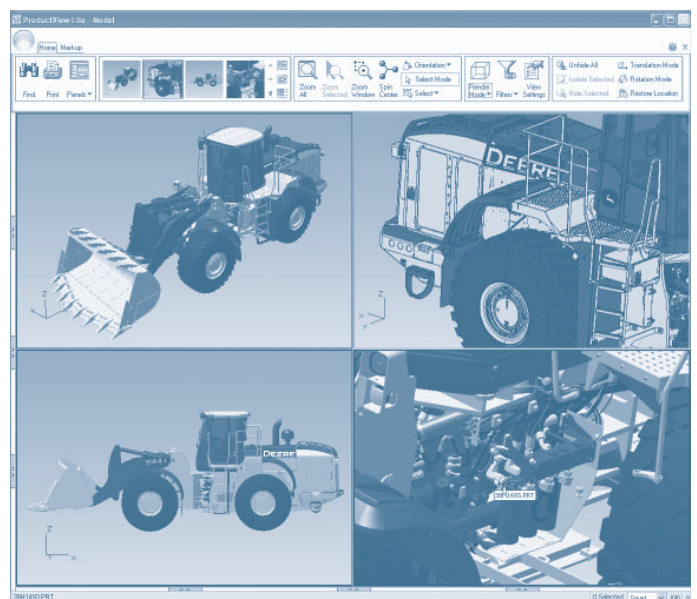
- Les reprises sont moins nombreuses, la collaboration étant améliorée grâce au marquage efficace des modèles et documents
- Les processus papier, inefficaces et sources d'erreurs, sont remplacés par des outils de marquage et de diffusion numériques orientés Web

Réduction du coût total de propriété des logiciels

- Tous les intervenants d'un projet peuvent revoir des conceptions et y ajouter des commentaires sans qu'il leur soit nécessaire de passer par les applications ayant servi à créer ces données
- Les frais et la maintenance informatiques sont réduits étant donné qu'un seul outil suffit pour revoir en détail différents types de données produit



Visualisation, mesure et marquage des modèles et dessins créés à partir de différents types d'outils CAO. Déplacement des pièces et création de vues HLR (avec élimination des lignes cachées). Données reproduites avec l'aimable autorisation de John Deere.



Visualisation et interrogation rapides et faciles des grands modèles.

Caractéristiques

Un visualiseur simple et puissant

- Prise en charge d'une grande variété de formats de dessins 2D et de modèles 3D, dont CGM, HPGL, DXF, DWF et DWG
- Génération de visualisables tels que les fichiers PDF
- Visualisation et interrogation des informations de fabrication des produits (PMI), notamment des informations GD&T (cotation et tolérancement géométrique) et des mises en plan 3D Pro/ENGINEER®
- Analyse de visualisables comprenant un contenu associé, comme les métadonnées et les annotations
- Prise de mesures exactes à partir de la géométrie B-REP (représentation par bord à facettes)
- Meilleure compréhension de l'utilisateur grâce à des conseils affichés sur l'outil et à une fonctionnalité de recherche simple

Outils de marquage efficaces

- Utilisation d'un jeu complet d'outils de marquage pour les modèles 3D, les dessins 2D, les images et les documents
- Gestion de plusieurs marquages
- Distribution des marquages dans l'ensemble de l'entreprise
- Intégration des marquages dans Windchill® ou tout autre système de gestion des données produit (PDM) et association avec le fichier source pour servir de référence

Intégration avec Windchill

- Intégration totale avec Windchill® PDMLink® et Windchill® ProjectLink™, ce qui permet de visualiser les fichiers visualisables gérés automatiquement
- Affichage de vignettes 3D afin de visualiser et localiser facilement et rapidement un contenu
- Fonctionnalités de marquage incorporées
- Publication PDF, marquage et filigrane en option

Évolutivité et performance

- Chargement rapide et interaction harmonieuse, même avec les plus grands modèles
- Navigation dans un modèle directement via système PLM à l'aide d'une technologie avancée exclusive de PTC de vignettes 3D
- Rendu graphique plus rapide, généralement 10 fois plus rapide que les générations précédentes de ProductView
- Possibilité de charger de plus grands modèles et besoins en mémoire réduits grâce à une utilisation beaucoup plus efficace de la mémoire

Configuration requise

- Inclus avec Windchill PDMLink et Windchill ProjectLink
- Systèmes d'exploitation : Microsoft® Windows® (32 bits et 64 bits) XP® et Vista®
- Navigateur : Internet Explorer® versions 6.0 et 7.0, Mozilla® Firefox® versions 2.0 et ultérieures
- Langues : allemand, anglais, chinois (simplifié et traditionnel), coréen, espagnol, français, italien, japonais

Pour obtenir des informations à jour sur le support des plates-formes, consultez notre site Web à la page suivante : www.ptc.com/partners/hardware/current/support.htm

REMARQUE : PTC se réserve le droit de modifier à son gré la date de disponibilité de ses produits, de même que leurs fonctions ou fonctionnalités.

Copyright © 2008, Parametric Technology Corporation (PTC). Tous droits réservés. Les informations contenues dans le présent document sont fournies à titre informatif uniquement, sont susceptibles d'être modifiées sans préavis et ne sauraient en aucun cas tenir lieu de garantie, d'engagement, de condition ou d'offre de la part de PTC. PTC, le logo PTC, ProductView, Pro/ENGINEER, Windchill, Windchill ProjectLink, Windchill PDMLink et tous les logos et noms de produit PTC sont des marques ou des marques déposées de PTC et/ou de ses filiales aux États-Unis d'Amérique et dans d'autres pays. Tous les autres noms de produit ou de société cités dans le présent document appartiennent à leurs propriétaires respectifs. Les illustrations sont reproduites avec l'aimable autorisation de Deere & Company.